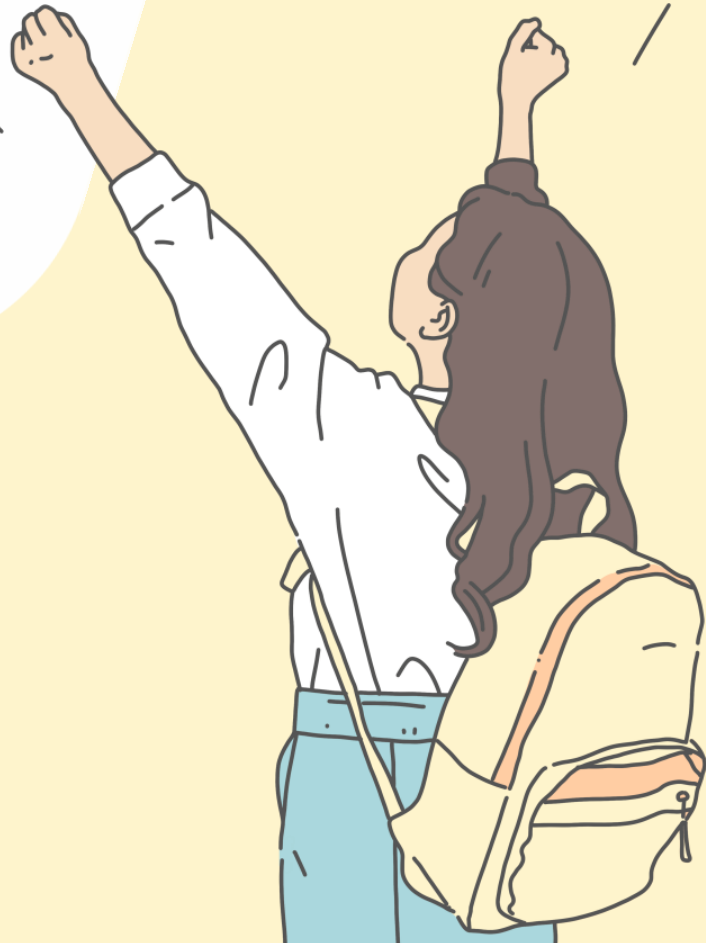


2026학년도 1학기 학적변동 신청 안내



EDWARD 시스템
온라인 신청 가능



학적변동 신청(온라인 신청 시)

○ 학적변동 신청 방법(EDWARD 시스템)

EDWARD 시스템 > 학사행정 > 학적 > 학적변동관리 > 학적변동신청 > 추가 > 휴학 OR 복학

1 [추가] 버튼 클릭

2 학적변동 상세정보에서 신청하려는 학적변동 선택

3 [신청] 버튼 클릭하여 제출

4 학적변동신청목록에서 신청한 내역이 정상 등록되었는지 확인

○ 온라인 신청: 가사, 입대, 복학은 EDWARD 시스템에서 온라인 신청 가능

※ 그 외 학적변동은 온라인 신청이 불가하므로 증빙서류를 지참하여 방문신청 (질병, 출산, 육아, 국가고시, 창업 휴학)

○ 학적변동 반영 확인(EDWARD 시스템)

EDWARD 시스템 > 학사행정 > 학적 > 학적기본관리 > 학적기본관리[Ⓜ] > 학적상태

학적상태	휴학
학적변동	휴학연장(군입)
학적변동일자	2025.05.02

← 신청 후 반드시 본인의 학적상태가 정상적으로 반영되었는지 확인하기

※ 학적변동 신청은 심사 등으로 인하여 반영되기까지 최대 7일정도 소요될 수 있음

○ 학적변동 취소(방문 신청만 가능)

1. 온라인 취소가 불가하며 반드시 방문하여야 하므로 등록금 납부 여부, 장학금, 기숙사 등을 고려하여 신중하게 신청 바람(휴학상태에서는 등록금 납부 불가, 장학금 수혜 불가)

2. 취소신청 방법: 신분증 지참하여 성서캠퍼스 행소관 202호 (교무·교직팀) 방문 신청

휴학 신청 기간 및 등록금 대체

○ 휴학 신청 기간: 2026. 1. 13.(화) ~ 기말고사 시작 전일

미등록 휴학 (복학 시 등록금 납부 필요)	등록 휴학		
	등록금 전액 대체 (복학 시 등록금 납부 불필요)	등록금 반액 대체 (복학 시 등록금 반액 납부)	등록금 소멸 (복학 시 등록금 전액 납부)
1. 13.(화) ~ 3. 30.(월)	2. 20.(금) ~ 4. 6.(월)	4. 7.(화) ~ 24.(금)	4. 25.(토) 이후

← 3. 31.(화)부터는 등록 휴학만 가능 →

○ 미등록 휴학

1. 2026. 1. 13.(화) ~ 3. 30.(월)까지 신청
2. 등록금을 납부하지 않고 휴학하는 것으로, 복학하는 학기에 등록금 납부 필요
3. 등록금 납부기간(2026. 2. 20.)이전 휴학신청자는 모두 미등록 휴학 처리됨

○ 등록 휴학

1. 2026. 2. 20.(등록금 납부 후) 신청 ※ 전액대체: 2026. 4. 6.(월)까지
2. 등록금을 납부한 상태에서 휴학하는 것으로, 휴학일자에 따라 복학하는 학기에 납부 등록금액 달라짐
3. 등록금 대체 *복학하는 학기에 납부할 등록금으로 대체됨*
 - 전액대체: 복학 학기에 등록금 납부 불필요(복학 시 이월처리)
 - 반액대체: 복학 학기에 등록금의 반액 납부필요
 - 등록금 소멸: 복학 학기에 등록금의 전액 납부 필요

※ 등록금 환불은 자퇴 또는 제적시에만 가능(환불 규정 확인)

**** 주의사항

1. 모든 장학금은 재학 상태에서만 지급되며, 지급 전 휴학하는 경우 장학금 지급 불가
(단, 학적변동 전일까지 근로한 근로장학금 및 국가장학금(등록 후 휴학하는 경우)은 제외)
2. 휴학 취소는 온라인으로 불가하며 방문으로만 신청가능하므로 휴학 신청 시 신중하게 신청바람

○ 휴학 신청 기간: 2026. 1. 13.(화) ~ 기말고사 시작 전일

휴학 신청 방법: EDWARD 시스템을 통한 온라인 신청

EDWARD 시스템 > 학사행정 > 학적 > 학적기본관리 > 학적변동신청 > 추가 > 가사휴학



신청방법

EDWARD 시스템

휴학기간

1회 신청 시
(2개 학기)

휴학연한

최대 연장 시
6개 학기(3년)

주의사항

**1학년 1학기
신입생 신청불가**

반년(1개 학기) 가사 휴학 신청 가능

➔ 가사 휴학 신청 시 기본 1년 단위이나, 반년(1개 학기) 휴학 희망자는 다음 학기의 복학신청 시 복학 가능 함

**** 주의사항

1. 휴학 신청일자에 따른 등록금 대체 확인
2. 휴학 취소는 방문신청만 가능하므로 등록금 납부 여부, 장학금, 기숙사 등을 고려하여 신중하게 신청 바람

- 휴학 신청 기간: 2026. 1. 13.(화) ~ 기말고사 시작 전일까지 접수
입대 2주 전까지 입영통지서를 첨부하여 EDWARD 시스템에서 신청

구분	입대 휴학	부사관 등 군복무로 인한 입대 휴학 연장
휴학기간	6개 학기(3년)	4개 학기(2년)
증빙서류	입영통지서, 입영예정통지서 중 택1	복무확인서, 병적증명서
신청방법	EDWARD 시스템	교무·교직원 방문 신청(행서관 202호)
비고	1학년 1학기(신입생) 신청 가능	최초 신청한 입대휴학의 복학예정학기 내에 연장 신청해야 함

○ 입대 휴학 신청 대상자

2026학년도 1학기 종료일(기말고사 마지막일) 이내에 입영하는 학생

※ 입대일자가 확정되지 않은 학생은 입대휴학 사용 불가(입영 신청 상태에서는 휴학 불가)하며,
2026학년도 학사일정 이내에 실제 복무하는 경우만 입대휴학 신청 가능

○ 입대 예정자 휴학 신청(입영통지서가 아직 나오지 않은 경우)

- 학기 도중에 입대 예정인 학생의 경우, 휴학 반려 시의 불이익이나 귀향조치 문제를 방지하기 위해
가사 휴학을 먼저 신청 하고 입대 휴학으로 연장 신청 바람
가. 입대 예정학기에 ***가사 휴학***을 먼저 신청
(단, 가사휴학 신청시 등록금 대체 기준 필히 확인 바람)
나. 가사 휴학 상태에서 입영일 2주전 ***입대 휴학 연장*** 신청
- 같은 학기에 가사 휴학 후 입대 휴학으로 연장 신청한 경우 해당 학기는 입대 휴학으로 대체 됨
(이 경우 해당 학기의 가사 휴학은 소진 되지 않음)

입대 휴학자 등록금 대체 및 성적

○ 재학 중 입대 휴학을 신청하는 경우

✧ 재학 중에 입대 휴학 신청 시 다음과 같이 수업일수 2/3선 기준으로 본인의 입대 시점에 따라 성적 취득여부를 선택할 수 있음

구분	5. 11. 이전 입대	5. 12. 이후 입대	
	신청자 전원	성적취득 미희망자	성적취득 희망자
성적 취득	불가	불가	취득
등록금	전액 대체	전액 대체	전액 소진
신청방법	EDWARD 시스템	EDWARD 시스템	학사 홈페이지 서식자료실의 '휴학신청서(군입대)' 출력하여 현재 학기 수강중인 모든 과목 담당 교수 서명을 받아 교무·교직원 방문 신청 (행서관 202호) *서명 누락 과목 F학점 처리*
비고	"성적인정여부" 체크하지 않고 신청		

○ 가사 휴학 중 입대 휴학으로 연장 신청하는 경우

가사 휴학 사용 중인 학기에 입대 휴학으로 연장하는 경우,

✧ 최초 가사 휴학시의 등록금 대치가 유지되며, 휴학 신청일자에 따른 등록금 대치 참고

**** 주의사항

2026. 5. 12. 이후 입대자 중 성적 취득을 희망하는 학생은 **실물 휴학 신청서**를 교무·교직팀에 제출하여야 함
- 귀향조치 또는 입대 일자가 변경된 경우 반드시 10일 이내에 교무·교직팀을 방문하여 **귀향신고서**를 제출하여야 함
- 반드시 입대 휴학 반영 확인 후 입대할 것(휴학 반려 주의)
※ 반려 이후 재신청을 하지 않을 시 등록금 소멸, 미등록 제적 등의 불이익이 있으니 주의
카카오톡 대화 캡처 화면 등 인적사항과 입영일자가 명시되지 않은 서류는 증빙서류로 인정 X

그 외 휴학 안내

○ 그 외 사유로 추가 신청할 수 있는 휴학

****방문 신청만 가능****

구분	질병 휴학	출산·육아 휴학	
휴학기간	2개 학기(1년)	2개 학기(1년)	
증빙서류	*종합병원의 진단서 (단, 1개월 이상 학업이 불가하다는 내용이 있어야 함, 소견서 불가)	출산	출산진단서, 출산예정진단서 중 택 1
		육아	주민등록등본
신청방법	교무·교직원 방문 신청(행소관 202호)		
비고	질병휴학의 경우 복학시에도 진단서 제출 필요 (단, 정상적인 학업이 가능하다는 내용이 있어야 함)		

*종합병원 조회: <https://www.hira.or.kr/main.do> (건강보험심사평가원 홈페이지)에서
병원 구분이 '종합병원' 이상의 병원에서 발급한 진단서만 승인 가능

구분	국가고시 휴학 (ex. 경찰, 소방공무원 등)	창업 휴학	
휴학 기간	연수에 해당하는 기간	1회 신청 시	2개 학기(1년)
		최대 연장 시	4개 학기(2년)
신청 방법	연수원 연수증	사업자 등록증, 창업계획서 등	
제출 부서	교무·교직원 방문 신청 (행소관 202호)	창업지원단 행정팀 방문 신청 (문의: 053-580-6775)	
비고	국가고시에 합격하여 연수 중인 경우 에 사용 가능한 휴학(준비 기간 사 용 불가)	본인의 전공과 관련된 업종이어야 함	

**** 주의사항

1. 제출된 증빙 서류(형식, 내용 등)가 미비한 경우 휴학 승인이 불가할 수 있음
2. 휴학 신청일자에 따른 등록금 대체 참고

자주 묻는 질문

Q. 휴학 예정인데 수강신청을 해야 하나요?

A. 휴학 예정자는 수강신청이 불필요합니다. 수강신청 이후 휴학한 경우 수강신청 과목이 삭제됩니다.

Q. 휴학 신청기간(1월 13일) 전에 군대를 가게 되었습니다. 신청을 어떻게 해야 하나요?

A. 입영예정통지서 및 신분증 지참하여 교무·교직원 방문 신청 바랍니다.

***1월 13일 이후 입대자는 EDWARD에서 신청**

Q. 입대휴학이 만료되었는데 가사휴학으로 더 연장하고 싶어요

A. 복학신청 기간에 제대복학을 신청하여 승인이 되면 가사휴학 신청이 가능합니다.

***단, 가사휴학 사용가능 기간이 남아있어야 함(최대 3년)**

Q. 휴학을 했는데 등록금을 납부하고 싶어요

A. 휴학취소신청(교무·교직원 방문 신청)하여 학적상태를 재학으로 변경 후 납부 가능

1. 휴학취소신청 -> 2. 등록금 납부 -> 3. 휴학 재신청

※ 정규등록기간: 2월 20일 ~ 25일 내에서만 가능

